

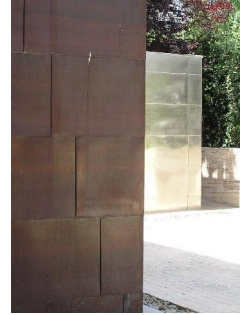
## COBRE PREOXIDADO - CARACTERÍSTICAS

### Aspecto



El cobre preoxidado muestra el color marrón oscuro del cobre natural que la naturaleza tarda unos 3 a 5 años en producir. Es una oxidación real de la superficie sobre ambas caras, llevada a cabo de una forma controlada en fábrica.

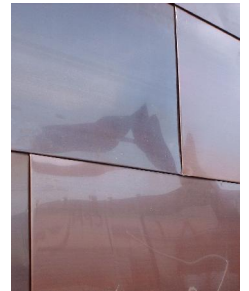
A pesar de ser producida en un proceso industrial, TECU® Oxid presenta unas diferencias de tonos que aportan textura y vida a las fachadas y cubierta que reviste. Estas diferencias pueden ser grandes al principio, pero van gradualmente disminuyendo, sin desaparecer por completo.



Presenta un aspecto inicial brillante, que al exponerse a la intemperie se va perdiendo paulatinamente hasta acabar en un elegante color mate marrón oscuro.



Inicialmente y hasta que endurece, es relativamente fácil dañar la superficie de TECU® Oxid, así que es exigente a la hora de su manejo. Para que los resultados sean óptimos cuando se emplea este material, es importante tomar algunos cuidados especiales. **Quinta Metálica** es muy experimentada en la instalación de este metal, para interiores y exteriores y nuestros operarios tanto en nuestro taller como en las obras que instalamos están familiarizados con los requisitos especiales de este producto. Quinta Metálica es **TECU® Partner**, instalador reconocido como preferente por el fabricante, KME, de este producto.



Edificio TECMA, Alcira, Alicante. Cubierta y fachadas en cobre preoxidado

El conocer los colores de estos materiales es importante a la hora de seleccionar otros materiales y acabados / colores (piedra, lacado carpintería etc.) para la misma obra, así que recomendamos se pongan en contacto con nosotros para solicitarnos muestras nuevas, o mejor aún, solicitar una visita de nuestro asesor técnico para que les enseñe muestras nuevas y envejecidas a la intemperie de estos materiales.

Para más información sobre los diferentes acabados disponibles en cobre, consulte las demás fichas de nuestros metales.

El precio de este material es algo más elevado que el cobre natural, con lo cual conviene obtener un presupuesto de **Quinta Metálica** para el proyecto en cuestión para evitar sorpresas durante el proceso de licitación.

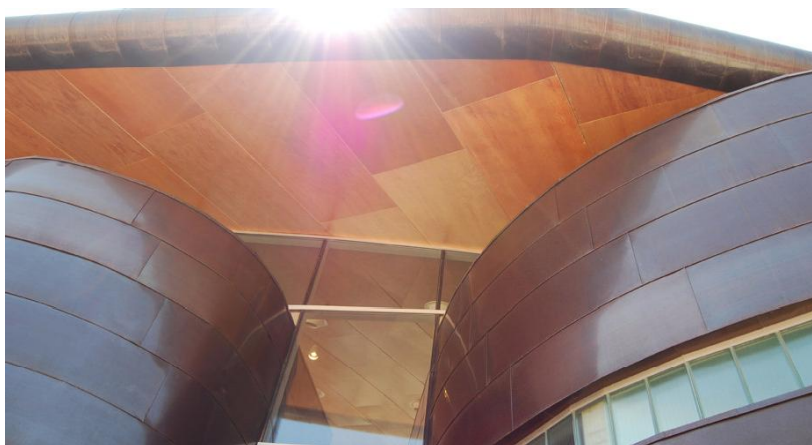
## Otras características

Todas las cualidades asociadas al cobre son aplicables a cobre preoxidado. Para más información ver la ficha de cobre.

El cobre preoxidado puede usarse en los siguientes sistemas nuestros:

- Junta alzada (cubierta y fachada)
- Junta listón
- Junta plana (escamas)
- Paneles de fachada
- Paneles casete\*

\*La anchura de este material esta limitado a 670mm, con lo cual su uso en paneles casetes no tiene mucha lógica, ya que este sistema existe principalmente para conseguir paneles grandes. En vez de los paneles casete, se suele utilizar cobre preoxidado en paneles de fachada.



Edificio TECMA, Alzira,. Fachadas y cubierta de cobre preoxidado en junta plana

### Más Información (cobre preoxidado TECU® Oxid)

|  |  |
|--|--|
| Espesor en j. alzada / j. plana para cubierta:                     | 0,6 y 0,7mm                                  |
| Espesor en junta alzada / j. plana para fachada                    | 0,6 y 0,7mm                                  |
| Espesor en paneles de fachada                                      | 0,7  |
| Dimensiones de fabricación máximas                                 | Ancho 670mm, largo no limitado               |
| Peso específico  | 8,91kg / dm <sup>3</sup>                     |
| Peso instalado en cubierta o fachada en junta alzada / junta plana | 6kg (0,6mm), 7kg (0,7mm)                     |
| Punto de fusión  | 1083°C                                       |
| Dilatación térmica   | 1,7mm / m / 100°C                            |
| Resistencia a la tracción (cobre recocido / cobre duro)            | 220 N/mm <sup>2</sup> / 290N/mm <sup>2</sup> |
| Normativa de fabricación   | UNE EN 1172                                  |

