

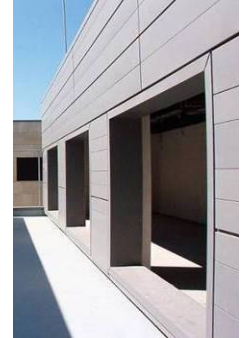
ZINC PRE-PATINADO - CARACTERÍSTICAS

Aspecto



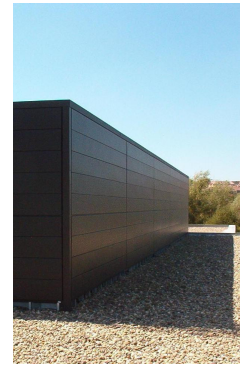
Quinta Metálica divide el zinc prepatinado en tres grupos de colores. El primero de estos grupos es el de los prepatinados cuyos superficies reflejan el tono de la patina natural de zinc. Estos acabados tienen un aspecto bastante uniforme, con una textura metálica, propia del zinc.

El color de estos prepatinados no cambia substancialmente a lo largo de los años, manteniendo los tonos iniciales que presenta durante su instalación.



El segundo grupo es de tonos mucho más oscuros, casi antracitas, que combinan particularmente bien con la pizarra. El color es impactante y robusto, dando fuera y añadiendo presencia a las obras que reviste.

El último grupo tiene colores parecidos a la patina natural pero con leves matices de otros colores. **Quinta Metálica** ha sido el primer instalador en España en instalar en tono azul de esta gama de zinc patinados. El material mantiene su textura metálica como trasfondo, y el matiz azul es sutil pero sin duda confiere al revestimiento una calidad estética muy especial.



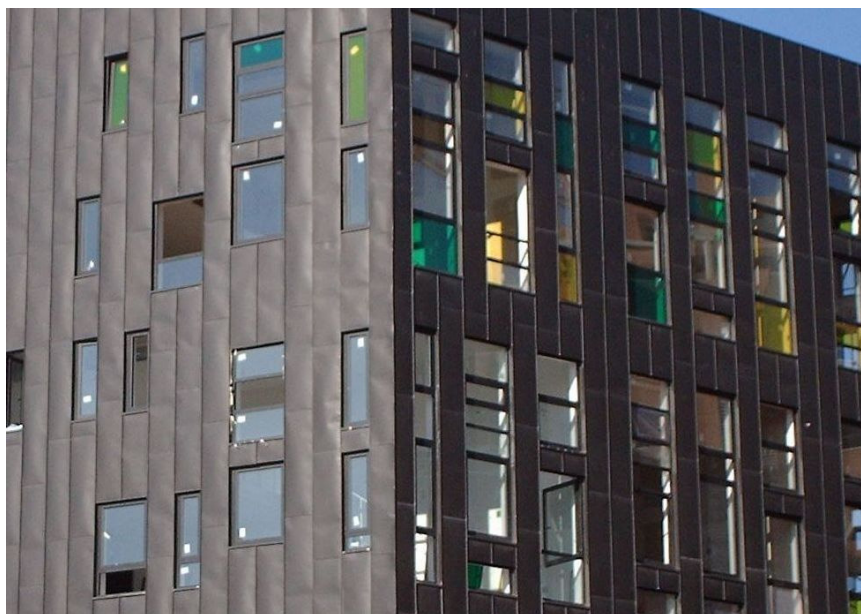
Viviendas en Astilleros, Santander. Cubierta de zinc pigmentado azul

El conocer los colores de estos materiales es importante a la hora de seleccionar otros materiales y acabados / colores (piedra, lacado carpintería etc.) para la misma obra, así que recomendamos se pongan en contacto con nosotros para solicitarnos muestras nuevas, o mejor aún, solicitar una visita de nuestro asesor técnico para que les enseñe muestras nuevas y envejecidas a la intemperie de estos materiales.

Todas las cualidades asociadas a zinc son aplicables a zinc prepatinado. Para más información ver la ficha de zinc.

El zinc prepatinado puede usarse en los siguientes sistemas nuestros:

- Junta alzada (cubierta y fachada)
- Junta listón
- Junta plana (escamas)
- Paneles de fachada
- Paneles casete



Talleres en Calle Trole, Madrid. Fachadas en zinc prepatinado gris oscuro

Más Información (zinc prepatinado)

Espesor en j. alzada / j. plana* para cubierta:	0,65, 0,7 y 0,8mm
Espesor en junta alzada / j. plana para fachada	0,65 , 0,7 y 0,8mm
Espesor en paneles de fachada	0,8 a 1,0mm
Dimensione de fabricación s máximas	Ancho 1000mm, largo no limitado
Peso específico	7,2kg / dm ³
Peso instalado en cubierta o fachada en junta alzada / junta plana	5,2kg (0,65mm), 5,6kg (0,7mm), 6,5kg (0,8mm)
Punto de fusión	419,5°C
Dilatación térmica	2,2mm / m / 100°C
Resistencia a la tracción (cobre recocido / cobre duro)	>150N/mm ²
Normativa de fabricación	UNE EN 988



Quinta Metálica
C/Del Rey Nº 27, 2º Izq.
San Lorenzo de El Escorial
28200 Madrid

Tel.:91 896 1898
Fax:91 890 0912
arquitectura@quintametalia.com
www.quintametalia.com