

COBRE PRE PATINADO - CARACTERÍSTICAS

Aspecto

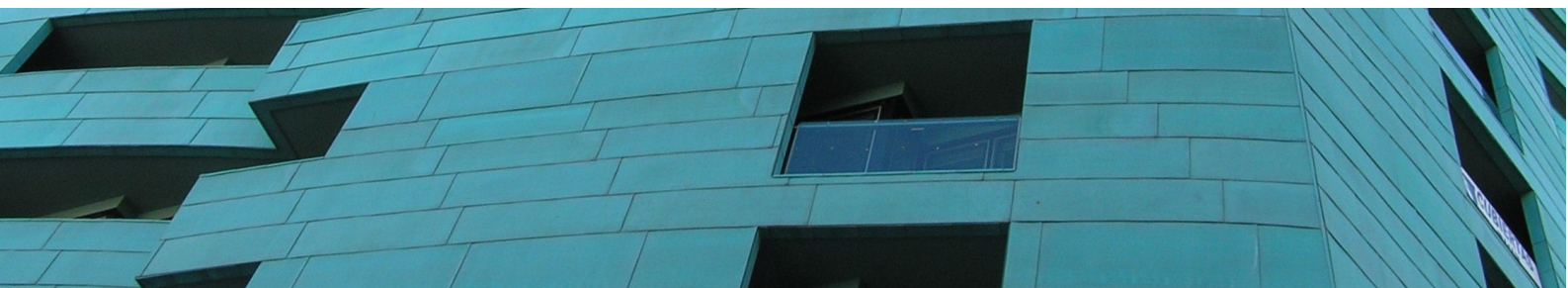
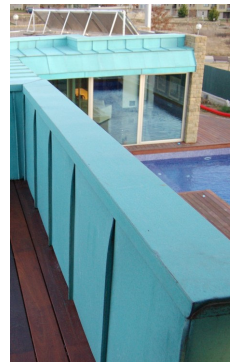
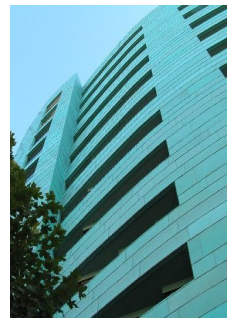
El cobre prepatinado permite dotar a la obra desde el primer día el color del cobre envejecido. Permite si se desea, dar continuidad del color en las diferentes partes de edificio, para que la cubierta, fachada, falsos techos e interiores tengan el mismo trato.

Uno de los aspectos más atractivos de este material es la individualidad que tiene cada chapa, que imparte una textura única al revestimiento, aportando interés adicional a la obra. Este aspecto del material es especialmente notable en fachadas, y contrasta con fachadas de metales pintados ausentes de carácter e interés.

El cobre prepatinado TECU® Patina que empleamos tiene sobre una de sus caras una capa de patina real, parecido a lo que desarrolla el cobre después de 20 o más años. Se realiza el patinado en fábrica, en un entorno controlado.

La superficie es algo delicado al principio y relativamente fácil de dañar, con reparaciones no siempre fáciles de realizar. Para obtener los mejores resultados es necesario tomar algunas precauciones especiales. **Quinta Metálica** ha instalado decenas de miles de metros cuadrados de este producto, en cubierta, fachada e interiores, y esta absolutamente familiarizado con sus particularidades. Nuestros operarios cuidan especialmente el material en todas las fases de la instalación, desde la descarga en obra del material plegado procedente de nuestro taller, la protección del material ya instalado, hasta el último remate. Por esto (entre otros motivos) el fabricante de este material, KME, ha otorgado a Quinta Metálica el título de '**TECU® Partner**', reconociendo nuestro esfuerzo. En el momento de escribir este texto, Quinta Metálica es el único TECU® Partner en la Península Ibérica.

Este material no debe ser confundido con cobre patinado en obra posterior a su instalación. Esta solución no suele dar un resultado duradero y satisfactorio, y **Quinta Metálica** no utiliza esta solución.



Fachada de cobre patinado. Edificio de viviendas en Burgos

El conocer los colores de estos materiales es importante a la hora de seleccionar otros materiales y acabados / colores (piedra, lacado carpintería etc.) para la misma obra, así que recomendamos se pongan en contacto con nosotros para solicitarnos muestras nuevas, o mejor aún, solicitar una visita de nuestro asesor técnico para que les enseñe muestras nuevas y envejecidas a la intemperie de estos materiales.

Para más información sobre los diferentes acabados disponibles en cobre, consulte las demás fichas de nuestros metales.

El precio de este material es algo más elevado que el cobre natural, con lo cual conviene obtener un presupuesto de **Quinta Metálica** para el proyecto en cuestión para evitar sorpresas durante el proceso de licitación.



Otras características

Todas las cualidades asociadas a cobre son aplicables a cobre prepatinado. Para más información ver la ficha de cobre.

El cobre prepatinado puede usarse en los siguientes sistemas nuestros:

- Junta alzada (cubierta y fachada)
- Junta listón
- Junta plana (escamas)
- Paneles de fachada
- Paneles casete



Más Información (cobre prepatinado TECU® Patina)

Espesor en j. alzada / j. plana para cubierta:	0,6 y 0,7mm
Espesor en junta alzada / j. plana para fachada	0,6 y 0,7mm
Espesor en paneles de fachada o paneles casete	0,7 a 1,5mm
Dimensiones de fabricación máximas	Ancho 1000mm, largo 3000
Peso específico	8,91kg / dm ³
Peso instalado en cubierta o fachada en junta alzada / junta plana	6kg (0,6mm), 7kg (0,7mm)
Punto de fusión	1083°C
Dilatación térmica	1,7mm / m / 100°C
Resistencia a la tracción (cobre recocido / cobre duro)	220 N/mm ² / 290N/mm ²
Normativa de fabricación	UNE EN 1172



Quinta Metálica
C/Del Rey Nº 27, 2º Izq.
San Lorenzo de El Escorial
28200 Madrid

Tel.:91 896 1898
Fax:91 890 0912
arquitectura@quintametalia.com
www.quintametalia.com