

PANELES DE FACHADA - CARACTERÍSTICAS



Sistema de paneles estrechos autoportantes dejando una huella como junta entre paneles.

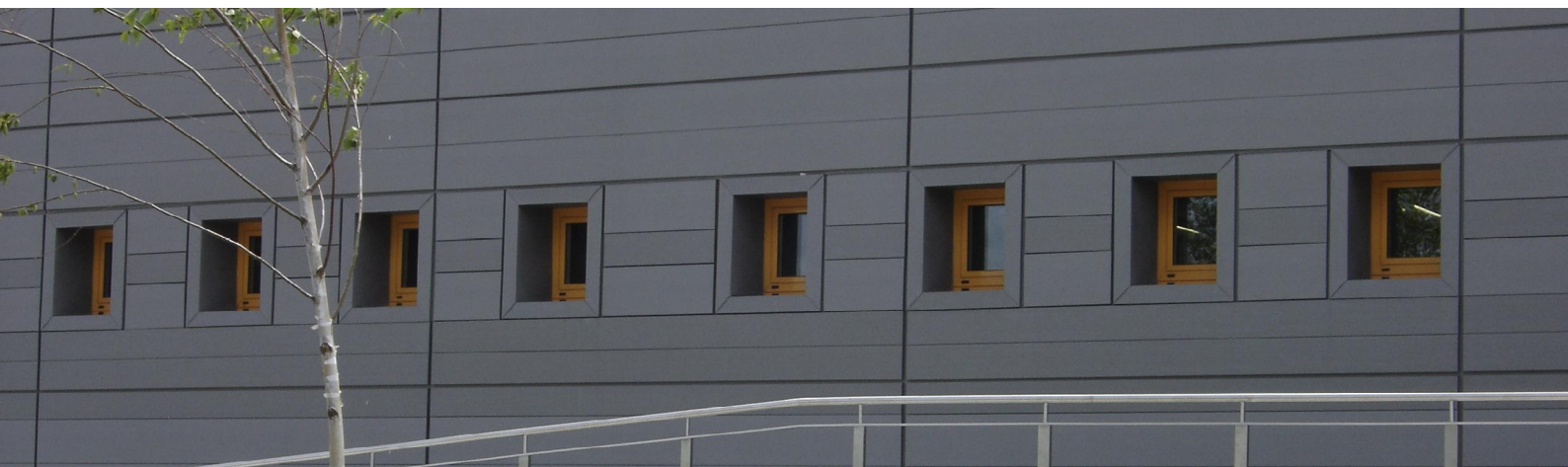


La dirección de la junta normalmente es horizontal o vertical. También pueden estar a un ángulo en concreto si el proyecto lo requiere.



El sistema de panel de fachada cubre en muro encajando unos paneles estrechos entre si. La fijación es oculta. Se instala desde arriba hacia abajo, o desde un lado hacia el otro. Los paneles en si no admiten curvatura, con lo cual para revestir una fachada curvada en planta los paneles tienen que estar instalados en vertical.

Las juntas longitudinales imprimen unas líneas finas o fuertes sobre la fachada, dependiendo de la huella elegida entre los paneles, que es variable. Estas juntas van cada 200 a 500mm, más o menos, sobre toda la fachada. Combinando diferentes entre ejes y diferentes anchuras de huellas, se consigue modular la fachada según los criterios estéticos preferidos. Transmite robustez y formalidad, especialmente en colores oscuros.



Laboratorio Regional de Sanidad Animal, Villaquilambre, León. Fachada de zinc prepatinado en paneles de fachada

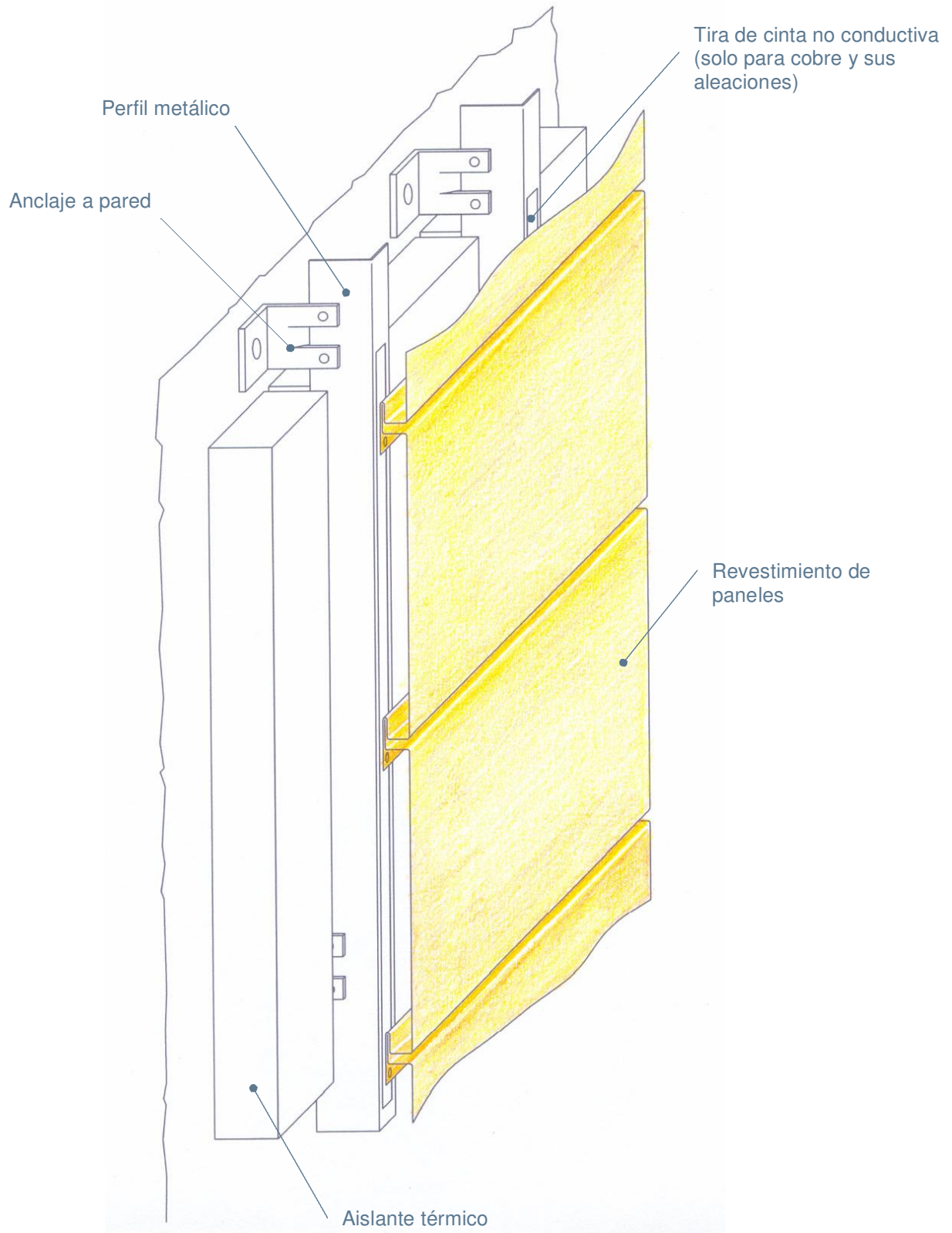
En cuanto a los detalles, estos se realizan con el máximo cuidado para obtener una fachada perfecta. Los mismos detalles dejan dilatar los metales en respuesta a los cambios térmicos que sufren diariamente. Esto, aún en fachada, sigue siendo imprescindible para asegurar una larga vida al revestimiento. Quinta Metálica utiliza los mismos detalles desarrollados y probados en países como Alemania, Bélgica, Francia e Inglaterra para garantizar que las fachadas puedan dilatarse sin problemas.



Laboratorio Regional de Sanidad Animal, Villaquilambre, León. Fachada de zinc prepatinado en paneles de fachada



Esquema panel de fachada



Resumen sistema

Característica		Observaciones
Metales posibles	Cobre, zinc, acero inoxidable, titanio	
Estética	Aporta direccionalidad a la fachada. Acabado formal y robusto	Normalmente las juntas van en horizontal o vertical, pero también pueden ir en diagonal
Geometrías revestidas	Fachadas planas y curvadas	Curvadas solo posible colocando los paneles en el sentido contrario a la curva
Estanqueidad	Total al agua, parcial al viento	
Método de fijación	Zinc: indirecta con patillas fijas en las juntas, sujetadas al soporte con tornillos o remaches. Demás metales: Directa con remaches de inox.	Fijada cada 600mm. Patillas móviles dejan dilatar el zinc en el sentido longitudinal de los paneles. Demás metales tienen un coeficiente de dilatación térmica menor con lo cual patillas no son necesarias.
Tamaño junta	Una huella de 25mm de profundidad y de entre 2 a 30mm de altura.	La altura de la huella es variable para reforzar o restar importancia visual de la junta
Tamaño bandejas (entre ejes de junta)	De 200 a 500mm de ancho x (nominalmente) 3mts de longitud máxima	Depende de la carga de viento, del metal y de su espesor a emplear.
Soporte necesario	Apoyo puntual cada 600mm Normalmente con perfiles metálicos. Ventilada	Los perfiles van cada 600mm en el sentido opuesto de la colocación de los paneles.
Coste	Medio alto.	
Variantes	Hay variantes únicamente en el trato de las juntas transversales	Junta transversal en huella, en junta solapada o con pieza auxiliar de nervio.
Medios auxiliares en obra	Andamio europeo o plataformas elevadoras dando acceso a toda la superficie a revestir	

