

JUNTA PLANA PARA FACHADAS - CARACTERÍSTICAS



El sistema de junta plana también se conoce como el sistema de escamas. Es quizás el más flexible de todos los sistemas ya que su junta es fácil de curvar y adaptar a geometrías complejas. Es aplicable a cubiertas, pero con pendientes por encima de los 25°.

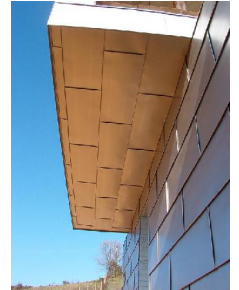
Es un sistema que cubre la fachada engatillando las chapas individuales (llamadas "escamas") entre sí en obra, para formar una junta estanca y de fijación oculta. Se instala desde abajo hacia arriba.

En contraste con la junta alzada para fachadas, en este sistema la junta es igual en todo el perímetro de cada chapa, creando líneas iguales en ambos sentidos. La dirección de instalación de las escamas suele ser horizontal, pero vertical o a 45° también son normales. También pueden estar a un ángulo en concreto si el proyecto lo requiere.

Las juntas dibujan unas líneas muy finas sobre la fachada. Estas juntas van cada medio metro, más o menos, en un sentido, y en el otro sentido van desde cada medio metro a 2 metros o más, dependiendo de la estética buscada para la fachada. El despiece puede ser con las escamas en alineados, o escalonados, creando varias posibilidades de diseño para el arquitecto.

Para que la fachada este correctamente ordenada, es muy importante que las juntas coincidan con el emplazamiento de carpintería u con otras aberturas en la fachada. Consultar con Quinta Metálica para más consejos sobre la modulación de fachadas.

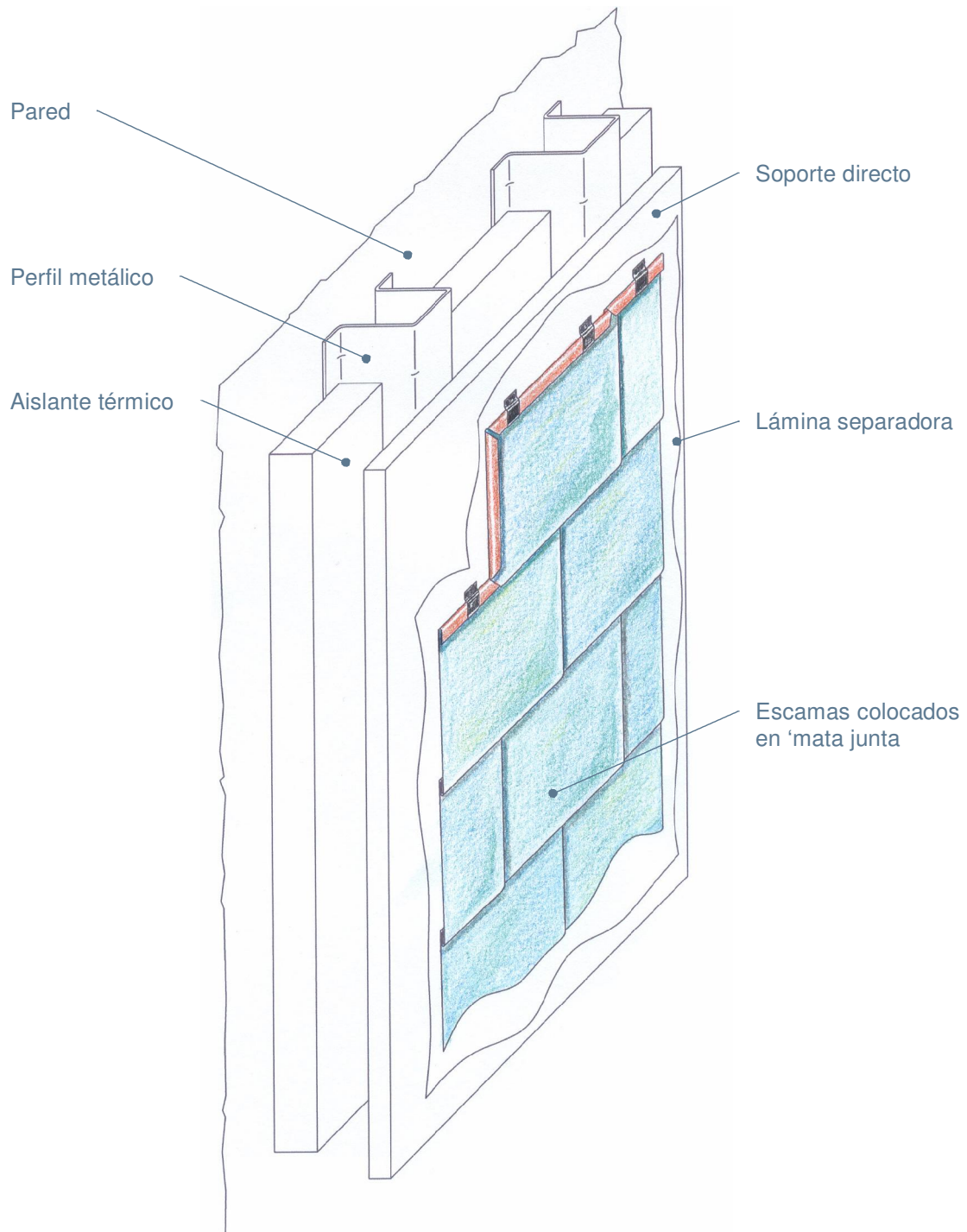
Es posible combinar diferentes alturas de las bandejas para crear más interés en la fachada. Contactar con Quinta Metálica y les enseñaremos cuales son las opciones en cada material.



Vivienda unifamiliar en Carvajal de la legua, León. Fachada de junta plana

En cuanto a los detalles, estos se realizan con el máximo cuidado para obtener una fachada perfecta. Los mismos detalles dejan dilatar los metales en respuesta a los cambios térmicos que sufren diariamente. Esto, aún en fachada, sigue siendo imprescindible para asegurar una larga vida al revestimiento. Quinta Metálica utiliza los mismos detalles desarrollados y probados en países como Alemania, Bélgica, Francia e Inglaterra para garantizar que las fachadas puedan dilatarse sin problemas.

Esquema junta plana sobre fachada ventilada





Escamas escalonadas dan movimiento a la fachada curvada



Escamas alineadas en vertical

Resumen sistema

Característica		Observaciones
Estética	Mínimo impacto visual de las juntas sobre a la fachada, despieces variados, artesanal	Normalmente las escamas van en horizontal o vertical, pero también pueden ir en diagonal
Geometrías revestidas	Fachadas planas y curvadas	
Estanqueidad	Total en fachada	En cubierta reservada para pendientes mayores de 25º
Método de fijación	Indirecta, con patillas fijas en las juntas, sujetadas al soporte con tornillos o remaches	Normalmente puesto cada 300 a 400mm.
Tamaño junta	Un solape de 5mm de altura	
Tamaño bandejas (entre ejes de junta)	De 430 a 600mm de ancho x entre 600mm a 4mts de longitud máxima	Depende de la carga de viento, el metal y su espesor, y la estética buscada (tolerancia a las posibles aguas en las escamas contactar con Quinta Metálica para más detalles).
Soporte necesario	Por toda la superficie y razonablemente lisa	Tablero, aislante rígido, paneles sándwich, chapa grecada
Coste	Económica	